

MA48LWD

Leitfähigkeitsmess- und Anzeigegerät



Das MA48LWD ist ein hochauflösendes Mess- und Anzeigegerät zur konduktiven Leitfähigkeitsmessung. Serienmäßig ist es mit einer Digitalanzeige und einem Potentiometer zum Zellenabgleich ausgerüstet. Der kompakte Gehäuseaufbau nach DIN IEC 61554 aus flammwidrigem Noryl ist für einen Schalttafel-Einbau vorgesehen. Der Anschluss des Gerätes erfolgt über Schraub-Steckverbinder auf der Rückseite.

Eigenschaften

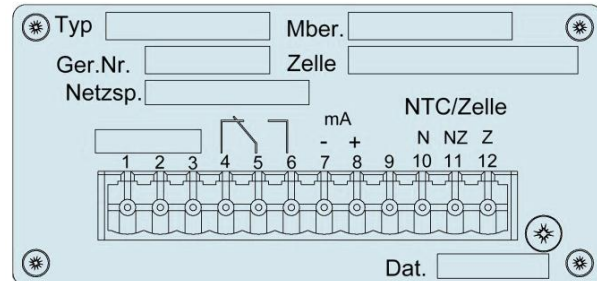
- hochohmiger Messumformer zum direkten Anschluss einer Leitfähigkeitsmesszelle
- 3 ½-stellige LCD-Anzeige, Ziffernhöhe 12,7 mm
- präziser Zellenabgleich durch Potentiometer
- Messbereich wählbar
- Stromausgang wählbar
- Spannungsversorgung wählbar
- Temperaturkompensation wählbar
- einfache und schnelle Montage im Ausbruch durch Federklammern, die an der Gehäusewand aufgeschnappt werden

Einsatzbereiche

- Schwimmbadanlagen, Fischzucht, Brauereibetriebe
- Klärwerke, Deponien und Kraftwerke
- Abwasseranlagen im Durchfluss- und Chargenbetrieb
- Reinwasser-, Reinstwasser-, Vollentsalzungs- und Kreislaufanlagen
- Abluftanlagen und Absalzeinrichtungen
- Endkontrollüberwachung

Anschlussbelegung

| Nr. | Belegung |
|-----|-------------------------------|
| 1 | Spannungsversorgung |
| 2 | Spannungsversorgung |
| 3 | Spannungsversorgung |
| 4 | nicht belegt |
| 5 | nicht belegt |
| 6 | nicht belegt |
| 7 | 0 bis 20 mA / 4 bis 20 mA (-) |
| 8 | 0 bis 20 mA / 4 bis 20 mA (+) |
| 9 | nicht belegt |
| 10 | NTC (N) |
| 11 | NTC / Zelle (NZ) |
| 12 | Zelle (Z) |



Technische Daten

| Parameter | Beschreibung | Bestellcode: MA48LWD- |
|--|--|--------------------------|
| Messbereiche (werkseitig eingestellt, andere Messbereiche auf Anfrage) | 0 bis 200 $\mu\text{S}/\text{cm}$, $K = 0,1 \text{ cm}^{-1}$ | M020/0,1 |
| | 0 bis 2000 $\mu\text{S}/\text{cm}$, $K = 0,1 \text{ cm}^{-1}$ | M2/0,1 |
| Auflösung | 0,05 % | |
| Messspannung | 0,14 V AC, $\pm 20 \%$ | |
| Spannungsversorgung | 230 V AC, 50-60 Hz / 6 VA, -15 % bis +10 % | 230AC |
| | 120 V AC, 50-60 Hz / 6 VA, -15 % bis +10 % | 120AC |
| | 24 V AC | 24AC |
| | 24 V DC | 24DC |
| Stromausgang | 0 bis 20 mA | S0 |
| | 4 bis 20 mA | S4 |
| Bürde | max. 600 Ω | |
| Temperaturkompensation | ohne | - |
| | automatisch mit NTC in der Messzelle (2 %/°C) | AT |
| Front | 3 ½-stellige LCD-Anzeige, Ziffernhöhe 12,7 mm | |
| | Potentiometer zum Zellenabgleich ($\pm 15 \%$) | |
| Anschluss | 12-polige Schraub-Steckverbindung | |
| Abmessung | 96 mm x 48 mm x 150 mm (B x H x T inkl. Stecker) | |
| Schalttafelausbruch | 91,3 mm x 45,2 mm, $\pm 0,2$ mm | |
| zul. Lager- und Betriebsbedingungen | 0 bis +40 °C, < 80 % r. F. | |
| zul. Verschmutzungsgrad | 2 (DIN EN 60664-1) | |
| Schutzart | Frontseite: IP40 | |
| | Rückseite: IP20 | |

Bei Bestellung bitte gewählten Messbereich, Stromausgang, Spannungsversorgung und gewünschte Temperaturkompensation angeben. Technische Änderungen vorbehalten.